

音茶楽 Sound Customize 新製品情報

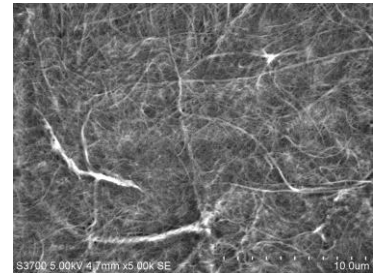
“Flat4-楓Ⅲ (KAEDEⅢ)” “Flat4-緋楓Ⅲ (AKAKAEDEⅢ)” 発売のご案内

オークヴィレッジの匠の技と音茶楽の音響技術を融合したコラボレーションモデルの最新作です。各100台の限定販売を予定しております。

Flat4-楓Ⅲ、緋楓Ⅲでは自然な音の拡がりや繊細な音の再現の両立を目指しました。今回のモデルは振動板にCNF(セルロースナノファイバー)複合振動板を採用しています。

CNFはすべての植物の基本骨格物質で鋼鉄の1/5の軽さで5倍以上の強度を有し、Qが低い為、不要な共振も少なく振動板材料として最適です。

本モデルでは振動板の必要な部分をCNFで強化する事で伸びが有り拡がりの有る高音域と力強い低音域の両立を実現しました。



CNF顕微鏡写真
提供: 静岡県工業技術研究所

技術協力: 静岡県工業技術研究所、株式会社エムケイテック(静岡県焼津市)

センターキャビネットには心地よい響きで定評の有る楓材に拭き漆仕上げを施し更に内部に溝を設ける事で定在波を軽減しより拡がりの有る音を追及しました。また位相補正チューブには漆塗り(Flat4-楓Ⅲは黒漆、緋楓Ⅲは朱漆)を施しすべての部品の響きの調和を図りました。

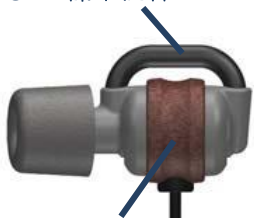
どちらも飛騨高山の職人の手で厳選し一つ一つ丁寧にそして緻密に仕上げられた逸品です。

オープン価格 音茶楽Sound Customize 販売予定価格 100,000円(税抜) 108,000円(税込)

2019年2月2日 フジヤエービック主催 冬のポタ研2019にて試聴展示予定

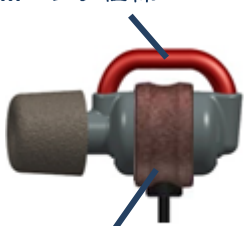
2019年4月初旬販売開始予定

黒漆仕上げ位相補正チューブ
28mm標準仕様

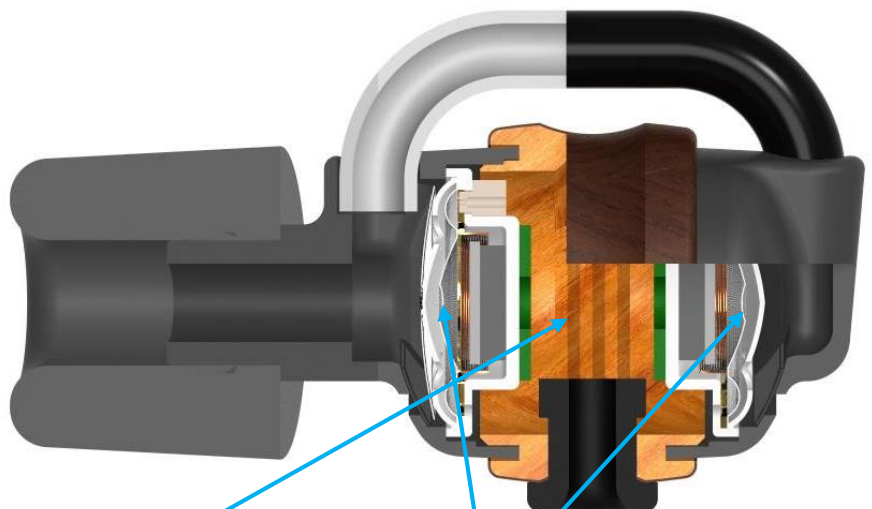


漆仕上げ楓材キャビネット

朱漆仕上げ位相補正チューブ
30mmロング仕様



漆仕上げ楓材キャビネット



楓キャビ内部溝加工
響きを美しく整える

CNF複合振動板

自然な音で超高音域再生

ウルシの木の樹液である漆は、太陽と土と水の営みから 作られ木を育てる事で繰り返し得られる天然の塗料です。

漆が木に深く浸透し硬化すると、どんな塗料よりも 耐久性に優れています。また、漆塗装は紫外線などで透けていき木目が見える様に経時変化します。使い込む程に音質も外観もエイジングされて行きます。

音響回路には位相補正チューブを用いたツインイコライズドエレメント方式を採用。(*1) カナル型の音質劣化の元凶、外耳道を塞ぐ事によって生じる6kHz付近の共振を抑えます。お客様の外耳道の長さで位相補正チューブの長を合わせるとより良い音質が得られます。外耳道長の標準の方用がFlat4-楓Ⅲ、長めの方用がFlat4-緋楓Ⅲとなります。試聴によりご確認頂けます。



Full-range 2-element 4-way effect カナル型ヘッドホン

密閉型を超える深低音、オープンエア型の音の拡がり

ツイン・イコライズド・エレメント方式

特許第4953490号 US Pat. No.8660288 Euro Pat. No.2595408

1st effect 対向エレメント配置により振動系の反作用による機械振動をキャンセル密閉型を超える深低音を実現

2nd effect ツインエレメント並列駆動により低音～中音域の音圧感度を向上

3rd effect 位相補正チューブを用い外耳道閉管共振を抑制、マスキング効果を排除し中高音域を劇的に改善

4th effect 音響抵抗の削除と小型エレメント採用で超高音域を劇的に改善、オープンエア型の音の拡がりを実現

主要部品相違表

	Flat4-楓Ⅲ,緋楓Ⅲ NEW!	Flat4-楓Ⅲ型, 緋楓Ⅲ型 旧モデル
位相補正チューブ	黒漆及び朱漆仕上げ	制振塗装仕上げ
センターキャビネット	楓無垢材 削り出し 黒漆拭き漆仕上げ	楓無垢材 削り出し 黒漆拭き漆仕上げ
エレメント	010e007 (新型) CNF複合振動板採用	010e002
プラグ付コード	3極小型単頭プラグ * 4芯コード(分岐-プラグ間)	3極小型単頭プラグ * 3芯コード(分岐-プラグ間)
音創り	Comply及びFinal Eタイプにて音調整	Comply及びSpinFitにて音調整

テクニカルデータ

エレメント	010e007 CNF複合振動板採用 Φ10mmダイナミック型×2 (片ch当たり)
音響方式	ツイン・イコライズド・エレメント方式
出力音圧レベル	104dB SPL/mW
周波数特性	3.5～45kHz (ハイレゾ対応)
最大入力	400mW
インピーダンス	18Ω
質量	約17g
プラグ	Φ3.5mm 金メッキステレオミニプラグ
コード長	1.2m(Y型)
付属品	フォームイヤチップ コンプライT-200 Lサイズ(Mサイズは本体に装着) シリコン製イヤチップ Final Eタイプ SS、S、M、L、LLサイズ L型接続コード、収納箱(楓&桐無垢材)、クロス、取扱説明書兼保証書

JANコード Flat4-楓Ⅲ (KAEDE THREE) : 4573363670204
Flat4-緋楓Ⅲ (AKAKAEDE THREE) : 4573363670211

その他の主な特徴

- ・プラグ付コードに4芯構成を採用。左右のチャンネルのグラウンドを分離する事によりセパレーションを向上
- ・ハイレゾオーディオ対応:前頁3rd effect、4th effectにより 3.5～45kHzの広帯域を低歪みで再生
- ・不快なタッチノイズを軽減:Flat4構造とコンプライフォームイヤチップ採用
- ・高域特性を改善:シリコン製イヤチップ Final Eタイプを付属
- ・歪み感の少ないクリーンな中高音域を実現:タンジェンシャルレス振動板を採用
- ・400mWの高耐入力を実現:ボイスコイルに特殊CCA線採用
- ・強力な磁気回路を構成:最大エネルギー積400kJ/m³(50MGOe)の高磁力ネオジウムマグネット、銅メッキ電磁純鉄プレート&ヨークを採用
- ・消えない表示を実現:表示部に印刷を不使用、レーザーマーキング、彫刻等を採用

本件に対するお問い合わせ先

音茶楽株式会社 東京都世田谷区経堂2-17-2 担当 山岸 TEL 03-3428-5557 E-mail ocharaku@jcom.home.ne.jp URL <http://ocharaku.jp/sound/>